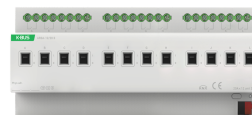


## KNXs Rele 12x16A DIN

### Produktinformasjon

---

<b>Elnummer:</b>	
<b>Farge:</b>	Grå
<b>GTIN/EAN:</b>	
<b>ETIM:</b>	EC001097
<b>Artikkel-nr.:</b>	130594
<b>Produktnummer:</b>	ARSA-12/16.S



### Produktbeskrivelse

---

**Vedlikehold:** Ikke krav til vedlikehold, rengjøres med tørr klut

### Nødvendig informasjon

Det forutsettes at all installasjon utføres i henhold til gjeldende forskrifter og i henhold til produsentenes retningslinjer og anbefalinger, av autorisert elektroentreprenør/ installatør. Ved reklamasjon har installatør følgende plikt:

- Kontakte Stork AS for avklaring og undersøkelse.
- Dokumentere innstillinger/tilkoblinger.
- Dokumentere forskriftsmessig installasjon.
- Dokumentere installasjon i henhold til produsentens retningslinjer og anbefalinger.

### Spesifikasjoner

---

<b>Forsyningsspenning (VDC)</b>	via KNX bus	<b>Arbeidstemperaturområde (°C)</b>	-5°C / +45°C
<b>Bredde (mm)</b>	216	<b>Materiale</b>	Plast
<b>Høyde (mm)</b>	90	<b>Effekt (W)</b>	3600W
<b>Dybde (mm)</b>	64	<b>Kanaler (stk)</b>	12 Kanal

## Funksjonsbeskrivelse

KNX Rele 12-Kanal, 16A Secure.

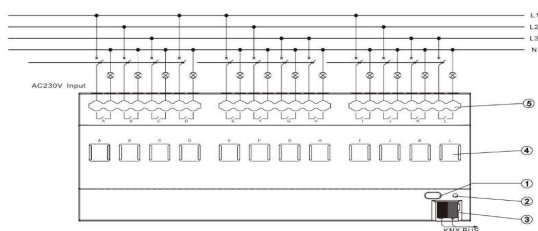
16A per kanal, 250V AC, 50/60Hz, høystrøms magnetisk relé. Kan brukes til lys og varme.

Hoved KNX-funksjoner; av/på, statusrespons, scenekontroll (8), tidsstyring, logisk funksjon, terskel, tvangskjøring.

Drift/Strøm: Kun KNX Bus, Forbruk: bus 12mA (Secure: 6,5mA)

Montering: DIN-skinnemontert.

## Koblingskjema



## Målskisse

