

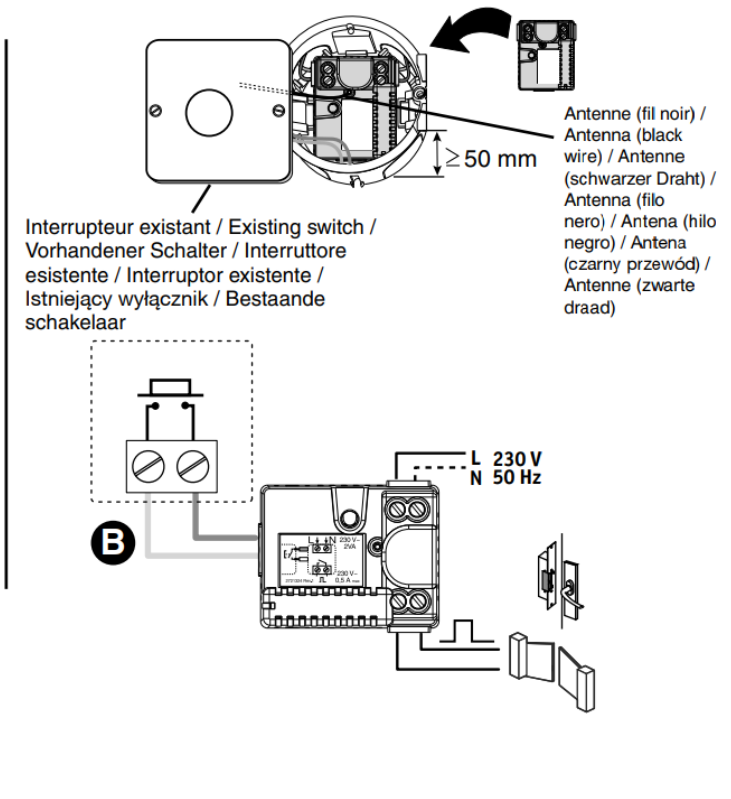
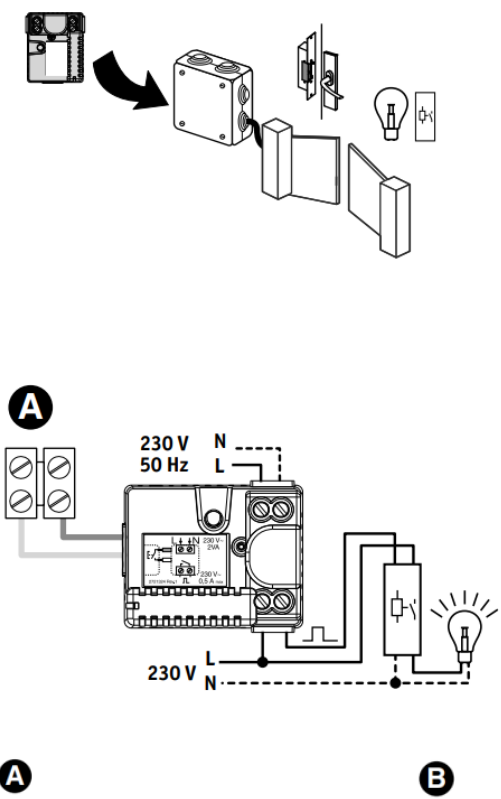
Brukerveiledning for TYXIA 4620

Motorisert dør eller garasjeport



Potensialfritt impuls rele for styring av motorisert dør eller garasjeport.
Kan sette tiden til 0,25 sek eller 4 sek, alt etter hvor lang tid releet skal ligge inne.

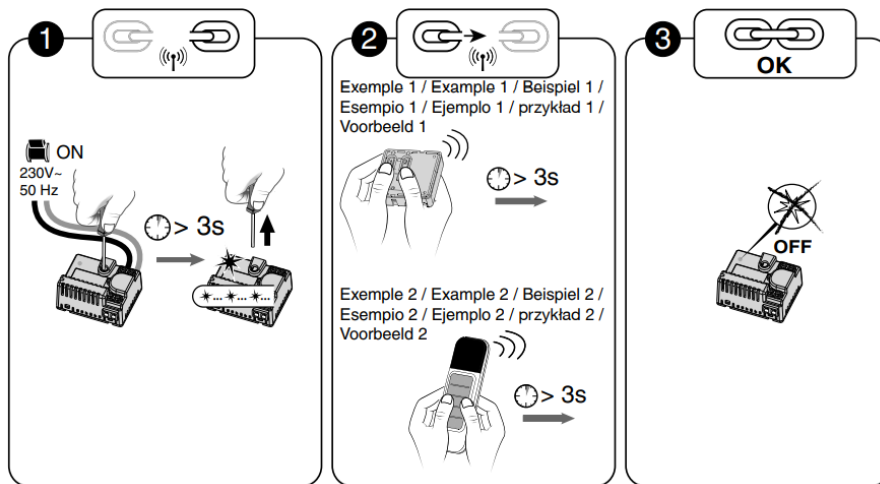
TYXIA 4620



	TYXIA 4600	TYXIA 4610	TYXIA 4620	TYXIA 4630
	230 V~, 50/60 Hz 2 VA			
	= Class II			
	868 MHz (EN 300 220) 100 m			
	16 max.			
	-5°C / +40°C			
	45 x 38 x 23 mm			
	R&TTE 1999/5/CE			
	TYXIA 4600 1A max - 12V m/~ 0,5A max - 24V m/~ 0,5A max - 230V~	TYXIA 4610 	TYXIA 4620 1A max - 12V m/~ 0,5A max - 24V m/~ 0,5A max - 230V~	TYXIA 4630 230V~ 20 Nm / 0,8 A / 180 W

230 V~, 50/60 Hz									
300 W	100 W (8 max.)	100 W	100 W	150 W	150 W	100 W	72 W		

Tilkobling/parring av TYXIA 4620.



1. Trykk og hold inne programmerings knappen på TYXIA 4620 i 3 sekunder. Da vil en rød LED blinke og TYXIA 4620 er satt i parrings modus.

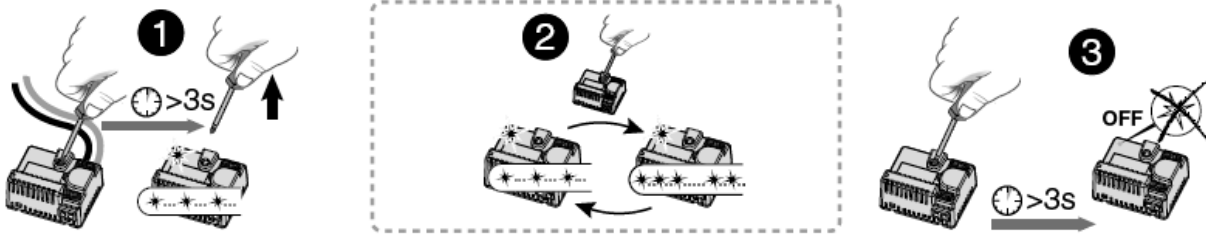
2. Trykk og hold inne sender* til rød LED blinker på sender. Når rød LED blinker på sender er det opprettet en link mellom produktene. TYXIA 4620 LED slukker først, så slukker LED på sender.


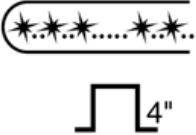
*En sender kan f.eks. være en fjernkontroll.

3. Sjekk at rød LED slutter å blinke.

Du kan nå styre TYXIA 4620 med senderen.

Endre tiden på rele – hvor lenge releet skal ligge inne.



<p>TYXIA 4620</p>	 <p>Tiden releet ligger inne</p>	 <p>Tiden releet ligger inne</p>
-------------------	-------------------------------------------------------------------------------------------------------------------	--------------------------------------------------------------------------------------------------------------------

1. Hold inne programmerings knappen i 3 sekunder til rød LED begynner å blinke og slipp opp.

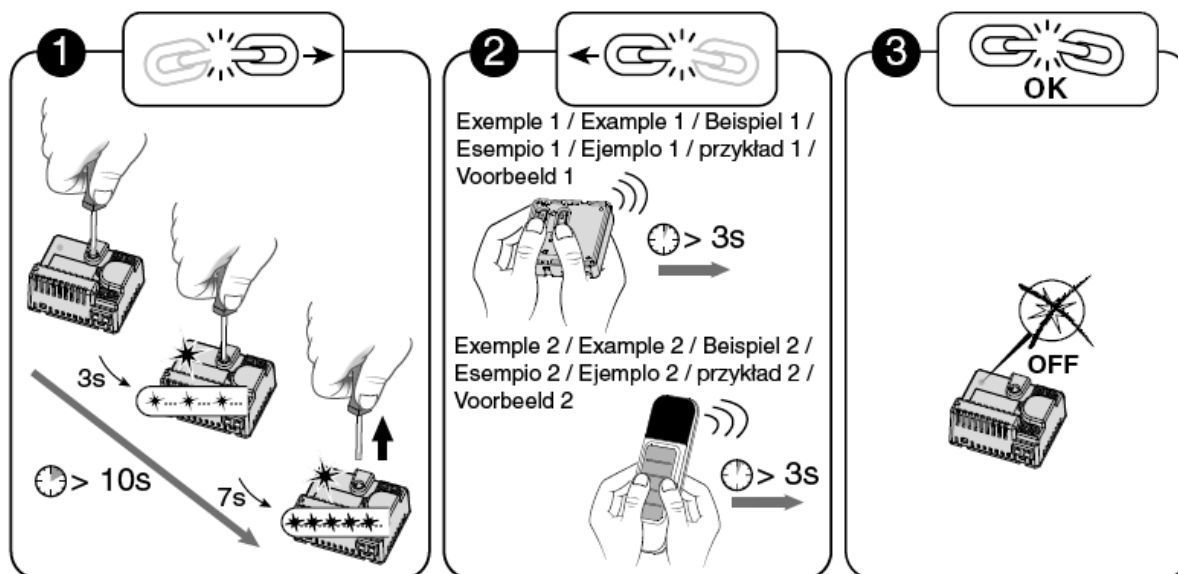
2. Et kort trykk på programmerings knappen endrer tiden releet ligger inne.

Opphold mellom hvert blink = 0,25 sekunder som releet vil ligge inne

Raske blink = 4 sekunder som releet vil ligge inne

3. Avslutt sekvensen med å holde inne programmerings knappen i 3 sekunder. Når den røde LED'en er slukket er endringen utført.

Fjerne programmering/link av en sender.



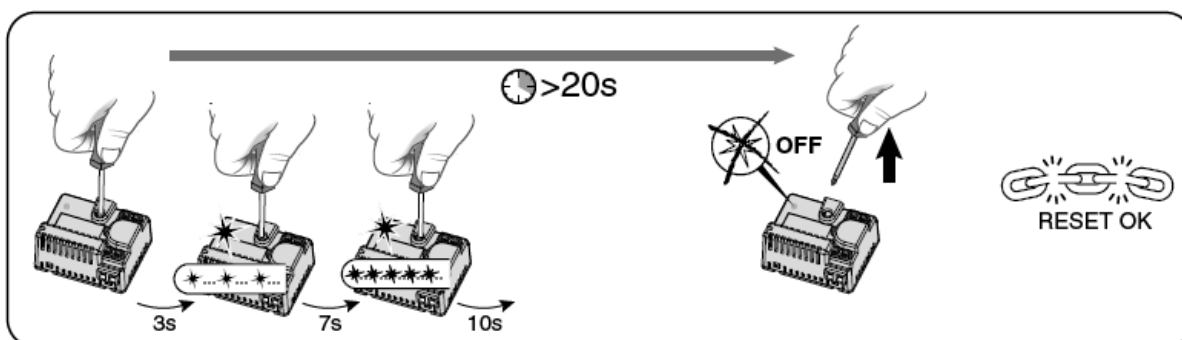
1. Trykk å hold inne programmerings knappen i 10 sekunder. Den røde LED vil først blinke sakte så raskt. Slipp så opp programmerings knappen, når rød LED blinker raskt.

2. Trykk så inn knappen på senderen i 3 sekunder.

3. Når rød LED slutter å blinke er linken fjernet.

Viktig: Fungerer ikke dette, så se i brukermanualen til senderen.

Fabrikk innstilling/total reset av TYXIA 4620.



Hold inne programmerings knappen i 20 sekunder. Først vil den røde LED blinke sakte, så vil den blinke raskt. Når den røde LED slutter å blinke slipper du opp programmerings knappen og du har nå fjernet all programmering/linker fra TYXIA 4620.