

BlueLine 105 er en elektronisk termostat med ekstern gulvføler og en innebygd romføler.

1. SPESIFIKASJONER:

Driftsspenning	230VAC +/- 10 %; 50Hz / 60Hz
Hovedstrømbryter	2-polet
Temperaturområde	8C til 38C (0-10)
Temperaturbegrensning	+27°C (fabrikk innstilt)
Farge	Polarhvit

2. SIKKERHETSTILTAK:

- Installasjon og tilkobling skal kun gjøres av autorisert installatør.
- Les nøye igjennom monteringsanvisningen før installering av termostaten.
- Strømmen må skrues av ved installasjon og vedlikehold.
- Installasjonen må gjøres i hht. gjeldende forskrifter
- Ved bruk i tregulv må maks temperatur ikke overstige 27°C og termostaten bør derfor tilkobles som punkt 3 (Både intern og ekstern føler) under følerinnstilling.

3. MONTERING OG INSTALLASJON

Tilkoblings diagram (fig. 1)

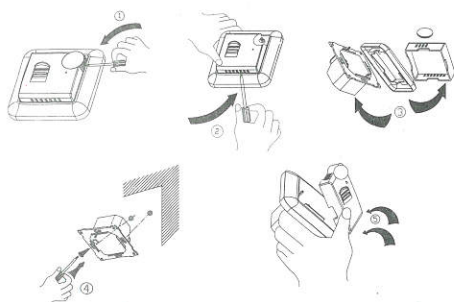
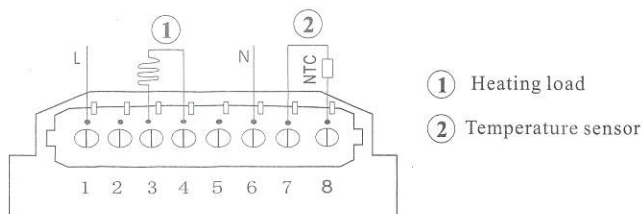
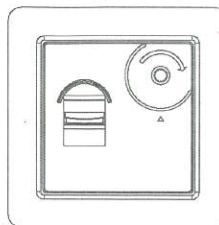


Fig. 2

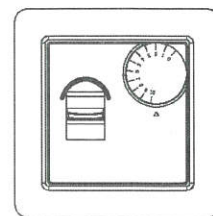
Montering og installasjon

1. Termostaten er beregnet for montering i en standard veggboкс
2. Løft av dekslet se fig 2
3. Følg brukerveiledning fig 1 for tilkobling av kablene
4. Fest termostaten til veggboксen
5. Dekslet og rammen monteres

Montering av temperaturhjul (fig.3)



Vri senterpinnen i klokkeretningen til den stopper.



Titallet (10) på temperaturhjulet skal stå rett over Δ. Press temperaturhjulet inn.

BlueLine 105 termostat for gulvvarme

Følerinnstilling:

(BlueLine 105 har en innebygd føler og en "terminal" for sammenkobling av en ekstern føler som kan brukes som hovedføler eller begrensingsføler. De 3 innstillingene på termostaten settes med : K1 og K2)

1. Ekstern føler (fig 1) fabrikkinnstilling



Ekstern føler som hovedføler; K2

Om den eksterne føleren slutter å virke vil termostaten automatisk koble inn den interne føleren. Om begge følerne skulle koble ut vil termostaten automatisk stille seg inn på "safe mode", dvs 80% effekt.

2. Intern følere (fig 2)



Intern hovedføler; Sammenkoblet K1 og K2.

Om føleren skulle slutte å fungere vil termostaten automatisk stille seg inn på "safe mode", dvs 80% effekt.

3. Både intern og ekstern føler (fig 3) med temperaturbegrensere



Ingen av punktene er tilkoblet.

Den interne føleren fungerer som hovedføler og den eksterne som en begrensingsføler. Uavhengig av innstilling vil temperaturen på følerne begrense seg til under 27°C. Om føleren skulle slutte å fungere vil termostaten automatisk stille seg inn på "safe mode" og maks utnyttelse av temperaturføleren vil være 80% av maks ytelse.



EMC emissions & immunity standards:

Produktet oppfyller kravene for gjeldende Europeiske standard:

EMC Standard 89/336, EN61000-6-3, EN61000-6-2
Lavspenningsdirektivet: LVD 73/23, EN60730-1 and EN60730-2-9.

Produktet er CE-merket.