

**TYXIA 5640**

**NO Mottaker lysregulator**



**Tekniske spesifikasjoner**

- Spenning: 230 V~ 0,6 VA
- Forbruk på pause: 0,06 W
- Antall tilknyttede sendere: Maks. 16
- Lagringstemperatur: -10°C / +70°C
- Funksjonstemperatur: -10°C / +40°C
- IP 40 (i innbyggingsboks)
- Dimensjoner: 41 x 36 x 14,5 mm
- Fjernbetjening radio X3D: 868,7 MHz 869,2 MHz



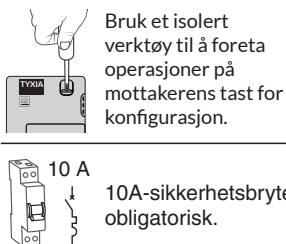
**Kompatibilitet**

- ① Halogen 230V eller glødelampe 230V
  - ② Enerigsparende kompakt lysrør 230V.
  - ③ LED-lampe 230V.
  - ④ Halogen eller LED 12V TBT med elektronisk AC eller DC-omformer.
  - ④ Halogen 12V TBT med elektronisk AC eller DC-omformer.
  - ⑥ Lysrør.
- Forskjellige typer belastninger må ikke kobles på samme utgang.**

230 V~ 50 Hz							
①	②	③	④	⑤	⑥	M	
150 W	100 W	100 W	100 W	150 W	150 W	100 W	Hi-Fi

**NO Anbefalinger**

**NB:** Ledningene for betjening er ikke isolert fra strømmettet. Ethvert utstyr som blir tilkoblet skal være CE-merket, og skal tilfredsstillende alle krav som gjelder apparater med lav spenning, samt alle forholdsregler når det gjelder montering. Ledningene for den lokale betjeningen kan forlenges opp til 10 m (separeres fra 230V).



10 A  
10A-sikkerhetsbryter obligatorisk.

**I - Installasjon**

230V~ 50 Hz  
**OFF**  
**Skrut av strømmen til installasjonen**

Du kan installere lysmottakeren i en innbyggingsboks bak en trykknapp for betjening eller bak en taklampe.

Det må ikke opprettes strøm til mottakeren før belastning har blitt tilkoblet. For å oppnå jevn funksjon anbefales det å koble til identiske belastninger på samme utgang.

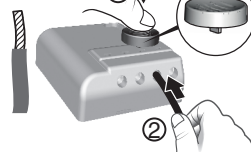
**1.1 Instruksjoner for tilkobling av polene 1 2 3 4.**

- Avisoler ledningene. Overhold lengden for avisolering som oppgis på produktet.
- Skyv ledningen helt inn i polen.

Ø 0,75 - 1,5 mm<sup>2</sup>

**1.1.1 Stive ledninger**

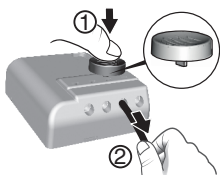
**1.1.2 Myke ledninger**



Ved hjelp av verktøyet som følger med eller en 2,5 mm skrutrekker, trykk på knappen på polen, og før inn ledningen.

**Forholdsregler for demontering**

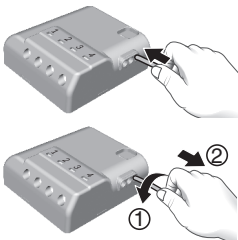
- Skru av strømtilførselen.
- Ved hjelp av verktøyet som følger med eller en 2,5 mm skrutrekker, trykk på knappen på polen, og ta ut ledningen.



**1.2 Instruksjoner for tilkobling av polene IN1 - COM - IN2**

- Bruk ledningene som følger med.
- Skyv ledningen helt inn i polen.

7mm  
0,5 mm<sup>2</sup>  
KY31A02

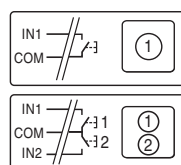
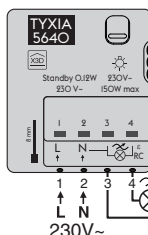


**Forholdsregler for demontering**

Trekk på ledningen samtidig som den dreies rundt.

**1.3 Tilkobling**

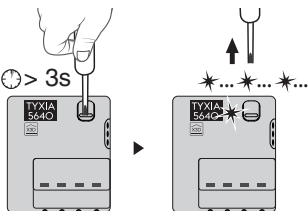
- Koble til:
- Lyset til polene 3 og 4.
- En enkel trykknapp: ved polene IN1 - COM.
- En dobbelt trykknapp: ved polene IN1 - COM - IN2.
- 230V-strømtilførselen til polene 1 og 2.



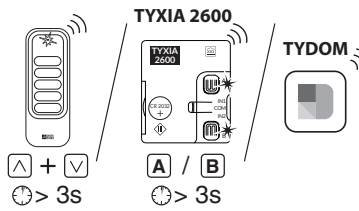
Gjenopprett installasjonens strømtilførsel for å foreta sammenslutningen.

**2 - Sammenslutning**

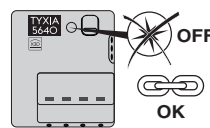
① Trykk i 3 sekunder på tasten til mottakeren, helt til lampen på denne blinker, og slipp.



② På senderen:  
- Send ordre om sammenslutning (Se bruksanvisningen).



③ Når lampen på mottakeren ikke lenger blinker. Produktene er sammenslutnet.



**3 - Funksjon**

Du kan velge mellom to funksjonsmodus:

- Modus 1. På / Av + variasjon fra 0% til 100% medlagring i minnet av det siste mellomliggende nivået som er nådd. (standard).
- Modus 2. På / Av + variasjon fra 0% til 100% utenlagring i minnet av mellomliggende nivå.

**3.1 Slik endrer du funksjonsmodus:**

- Hold tasten på mottakeren trykket inn i 6 sekunder.
- Etter 3 sekunder vil lampen blinke sakte.
- Etter 6 sekunder vil lampen blinke raskt (flash). Slipp.
- Trykk et kort øyeblikk på tasten for å gå fra en modus til en annen.

**Modus 1:** 1 flash-blink, **Modus 2:** 2 flash-blink

**Bekreftelse av modus:** Trykk i 3 sekunder på tasten til mottakeren, helt til lampen ikke lenger blinker.

**3.2 Modus 1 - Funksjon**

- **Minnelagring av det mellomliggende nivået:**  
Hold trykknappen trykket inn til ønsket nivå nås: lysstyrken varierer. Slipp når ønsket nivå er nådd. Det mellomliggende nivået er lagret i minnet.
- **Når lyset er slukket**  
Trykk et kort øyeblikk på betjeningsknappen for at lyset skal lyse med det minnelagrede nivået. Etter at du har sluppet skjer følgende:  
- Med et kort trykk innen 5 sekunder vil lysnivået bli 100%.
- Med et trykk som varer før det har gått 5 sekunder, vil lysstyrken reguleres oppover.
- Med et kort trykk etter 5 sekunder vil lysnivået bli 0%.
- Med et trykk som varer etter at det har gått 5 sekunder, vil lysstyrken reguleres nedover.

- **Når lyset er på:**  
- Med et kort trykk vil lysnivået bli 0%.
- Med et trykk som varer vil lysstyrken reguleres nedover. Slipp.
- Med et nytt trykk som varer innen 5 sekunder, vil lysstyrken reguleres nedover, mens samme type trykk etter 5 sekunder vil regulere oppover.

**3.3 Modus 2 - Funksjon**

- **Når lyset er på:**  
- Med et kort trykk vil lysnivået gå fra 0% til 100%.
- Med et trykk som varer vil lysstyrken reguleres oppover.

- **Når lyset er på:**  
- Med et kort trykk vil lysnivået bli 0%.
- Med et trykk som varer vil lysstyrken reguleres nedover. Slipp.
- Med et nytt trykk som varer innen 5 sekunder, vil lysstyrken reguleres nedover, mens samme type trykk etter 5 sekunder vil lysstyrken reguleres oppover.

**3.4 Dobbelt trykknapp**



**Knapp 1**  
Trykk kort én gang: PÅ  
Trykk og hold inne:  
Dimmer opp

**Knapp 2**  
Trykk kort én gang: AV  
Trykk på og hold inne:  
Dimmer ned

**4 - Konfigurasjon**

**Min. og maks.-verdier for variasjonsskalaen**

Reguleringen av minimums- og maksimumsverdiene på variasjonsskalaen skjer automatisk når mottakeren skrur på. Dersom du ønsker å endre disse reguleringene manuelt, eller dersom den automatiske reguleringen ikke er optimal, går du frem på følgende måte:

- Hold tasten trykket inn i 6 sekunder.
- Etter 3 sekunder vil lampen blinke sakte.
- Etter 6 sekunder vil lampen lyse fast. Slipp.
- Trykk et kort øyeblikk på tasten for å velge ønsket regulering. Gjør dette for hver regulering.

**- 3 blink: Regulering av variasjonens minimumsverdi:**

Ved å trykke lenge på trykknappen til den lokale ledningsbetjeningen regulerer du minimumsnivået. Registrer denne reguleringen ved å trykke i 3 sekunder på tasten til mottakeren helt til lampen tennes.

**- 4 blink: Regulering av variasjonens maksimumsverdi:**

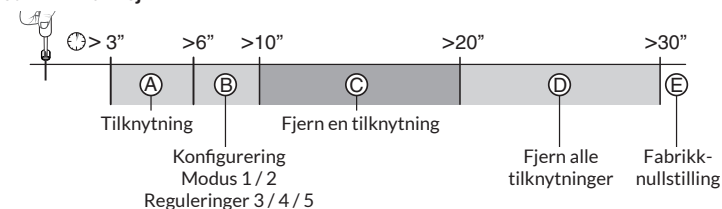
Ved å trykke lenge på trykknappen til den lokale ledningsbetjeningen regulerer du maksimumsnivået. Registrer denne reguleringen ved å trykke i 3 sekunder på tasten til mottakeren helt til lampen tennes.

**- 5 blink: Tilbake til automatisk regulering av variasjonsskalaen.**

Trykk i 3 sekunder på mottakerens tast helt til lampen lyser. Dette bekrefter reguleringen og setter i gang den automatiske reguleringen av variasjonsskalaen.

**5 - Hjelp**

**Liste over funksjoner:**



**Ⓐ Tilknytning**

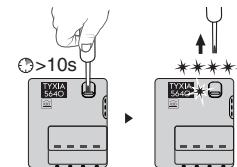
Trykk på knappen i tre sekunder til lysdioden blinker. Slipp

**Ⓑ Konfigurasjon Modus 1 / 2 - Reguleringer 3 / 4 / 5**

- Hold tasten trykket inn i 6 sekunder:
- Etter 3 sekunder vil lampen blinke sakte.
- Etter 6 sekunder vil lampen lyse fast. Slipp.
- Trykk et kort øyeblikk på tasten for å gå videre til neste regulering.
- Trykk i 3 sekunder på tasten for å bekrefte.

**Ⓒ Fjern en tilknytning**

- ① Hold knappen nede i ti sekunder:
- Etter tre sekunder blinker lysdioden sakte.
- Etter seks sekunder, vil lysdioden blinke (én eller to ganger, avhengig av modus)
- Etter ti sekunder, vil lysdioden blinke hurtig. Slipp.



- ② Bekreft ved hjelp av senderen (vennligst se brukerveiledningen).
- Vennligst se til at dimmermodulens lysdiode har sluttet å blinke. Produktene er ikke lenger tilknyttet.

**Ⓓ Fjern alle tilknytninger**

- Hold knappen nede i tyve sekunder:
- Lysdioden blinker sakte etter tre sekunder.
- Etter seks sekunder, vil lysdioden blinke (én eller to ganger, avhengig av modus)
- Etter ti sekunder, vil lysdioden blinke sakte.
- Trykk på knappen og den hold inne til lysdioden slukner. Slipp.

**Ⓔ Fabrikknullstilling**

- Hold knappen nede i tretti sekunder:
- Lysdioden blinker og slukner deretter.
- Dimmermodulen er tom, og den trådløse koblingen og driftsmodusen er nullstilt (modus 1 som standard).