



Récepteur / Receiver / Receptor / Receptor /
Ricevitore / Empfänger / Odbiornik /
Ontvanger / Prijímač / Mottagare / Modtager /
Mottaker / Vastaanotin / 接收器 /



Emetteur / Transmitter / Emisor / Emissor /
Emittitore / Sender / Nadajnik / Zender /
Vysílač / Sändare / Transmitter / Sender /
Lähetin / 发射器 /



Temps d'appui / Press time / Tiempo de
pulsación / Tempo de pressão / Tempo
pressione / Tastendruckdauer / Czas
naciskania / Druktij / Doba stisknutí /
Kopplingstid / Tid Nedtrykning / Trykketid /
Painallisaika / 按键时间 /



Association / Association / Asociación /
Associação / Associazione / Verbindung /
Przypisanie / Verbinding / Přřřazení /
Associering / Tilknytning / Forbindelse /
KytKentä / 连接 /



Suppression d'une association / Delete one
association / Borrar asociación / Eliminar
associação / Eliminare le associazioni /
Verbindung löschen / Usuniecie przypisania /
Een verbinding opheffen / Zrušit přřřazení /
Ta bort associationerna / Sletning af en
tilknytning / Slette en Forbindelse / Poista
kytKentä / 删除一个连接 /



Reset total / Total reset / Reset total /
Reinicialização total / Reset totale / Reset /
Reset calkowity / Totale reset / Celkový reset
/ Total återställning / Total nulstilling / Total
nullstilling / Nollaa kaikki / 完全初始化设置 /



Clignotement lent / Slow flashing / Parpadeo
lento / Intermitência lenta /
Lamppeggiamento lento / Langsames
blinken / Wolne miganie / Langzaam
knipperen / Pomalé blikáni / Blinking
långsam / Langsomme blink / Langsomme
blink / Hidas vilkunta / 缓慢的闪烁 /



Clignotement rapide / Fast flashing /
Parpadeo rápido / Intermitência rápida /
Lamppeggiamento rapido / Schnelles blinken /
Szybkie miganie / Snel knipperen / Rychlé
blinkání / Snabb blinkningar / Hurtige blink /
Raske blink / Nopea vilkunta / 快速的闪烁 /



OFF

Voyant éteint / LED off / Testigo apagado /
Indicador apagado / Spia spenta /
Kontrolleuchte aus / Lamka gašnie /
Controlelampje uit / LED nesvíti / Lampan
släcks / Kontrolllampe slukket / Lysdiode
slukket / Merkkivalo palaa /
指示灯熄灭 /



Bi-directionnel / Bi-directional / Bidireccional /
Bidireccional / Bidirezionale / Bidirektsional /
Dwukierunkowy / Bidirectioneel / Obousměrný /
Tvåriktad / Bidirektsional / Toveis /
Kaksisuuntainen / 双向的 /



Mono-directionnel / One way /
Monodireccional / Unidireccional /
Monodirezionale / Unidirektsional /
Jednokierunkowy / Monodirectioneel /
Jednosměrný / Enkelriktad / Unidirektsional /
Enveis / Yksisuuntainen / 单向的 /

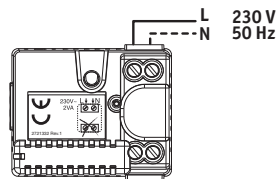
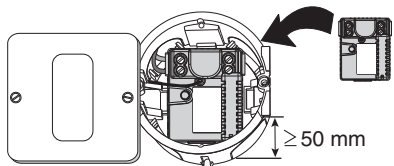
TYXIA ERX 1000

www.deltadore.com

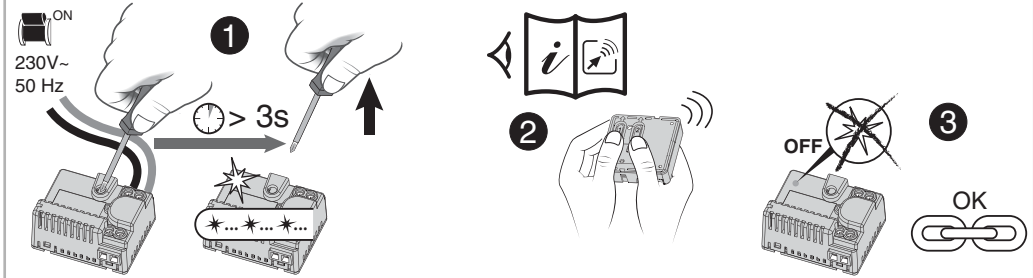


Important product information (1 2 4)

	230 V~, 50 Hz 2 VA
	= Class II
	868 MHz (EN 300 220) 100 m
	16 max.
°C	-5°C / +40°C
	45 x 38 x 23 mm
CE	R&TTE 1999/5/CE



TYXIA ERX 1000



TYXIA ERX 1000 N°2

