



www.deltadore.com

Tekniske karakteristikk

- Spenning: 230 V~ 2 VA
- Antall tilkoblede forkoblinger: Maks. 20
- Total strømtrekk på utgangen: 40mA
- Tilsvarende 20 forkoblinger av 2mA per stk
- Antall tilknyttede sendere: Maks. 16
- Lagringstemperatur: 10 °C/+70 °C
- Driftstemperatur: -10 °C/+40 °C
- IP 40 (I innfelt boks)
- Dimensjoner: 50 x 47 x 26 mm
- Trådløs protokoll: X3D (868.7 MHz til 869.2 MHz)
- Stråling < 10mW
- Kategori 2-mottaker



NO

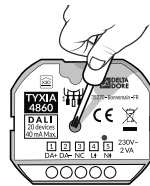
1 - Installasjon

TYXIA 4860 er laget for å styre lyskilder med DALI-bus. Man har mulighet til å justere lysstyrken samt av/på.

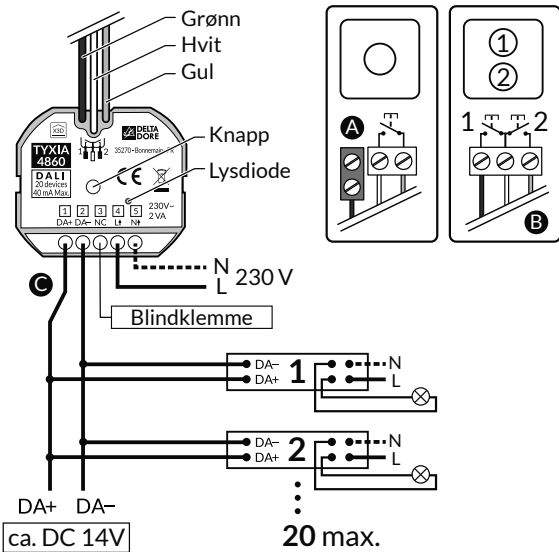
DALI-dimmermodulen kan monteres enten i en innfelt veggboкс bak en trykknapp eller i en takboкс.

Du kan styre modulen via en trådløs X3D-sender for eksempel eller TYDOM 1.0.

Bruk et elektrisk isolert verktøy når du bruker programmeringsknappen.



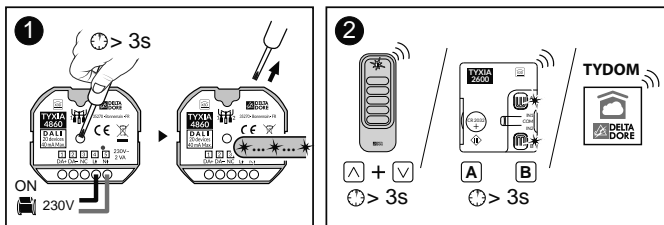
2 - Tilkobling



- A** Ledninger som ikke er i bruk må isoleres.
- B** VIKTIG: Styringsledningene er ikke isolert fra nettspenningen. Alt tilkoblet utstyr må være CE-merket og oppfylle kravene til lavspenningsenhetene, samt monteringsanbefalinger. Styringsledningene kan forlenges med opptil 10 m (isoler fra 230 V).
- C** Ikke sett på spenning før belastning er tilkoblet.

3 - Tilknytning

- 1** Sett spenning på enheten. Trykk og hold inne programmeringsknappen i tre sekunder til lysdioden blinker. Slipp.
 - 2** Send tilknytningskommando fra senderen (vennligst se brukerveiledningen).
- Se til at dimmermodulens lysdiode har sluttet å blinke. Produktene er nå knyttet sammen.



4 - Drift

4.1 Du kan velge mellom to modus:

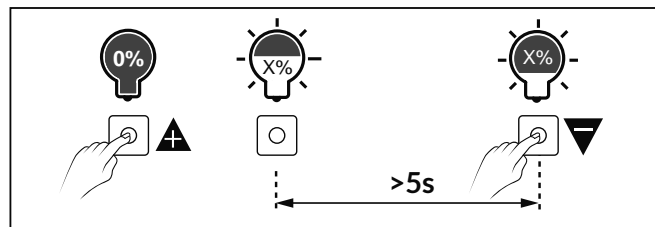
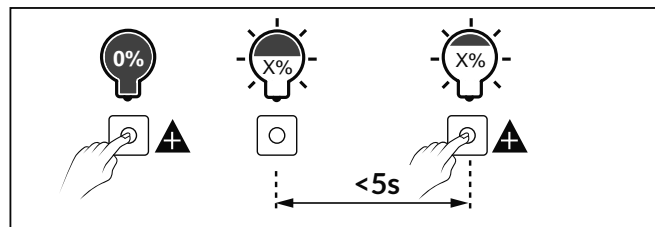
• **Modus 1** (Fabrikkinnstilt)

PÅ/AV + dimming fra 0 % til 100 % med mellomnivå lagret.

- Trykk og hold inne: Dimmer opp. Slipp. Den aktuelle verdien er nå lagret (NB: 100% kan ikke lagres som siste verdi).

Lysene er av:

- Trykk kort én gang: Overgang til lagret nivå.
- Kort trykk på under fem sekunder: 100 %
- Kort trykk etter fem sekunder: 0 %



Lysene er på:

- Trykk og hold inne: Dimmer ned. Slipp.
- Trykk på og hold inne i mindre enn fem sekunder: Dimmer ned.
- Trykk på og hold inne etter fem sekunder: Dimmer opp.

• **Modus 2:**

PÅ/AV + dimming fra 0 % til 100 % (i dette moduset lagres ikke siste verdi).

Lysene er av eller på:

- Trykk kort én gang. Lysene går til 100% eller 0% ettersom hvilken verdi de står i.
- Trykk og hold inne: Dimmer opp/ned. Slipp

4.2 For å endre driftsmodus:

- Hold inne programmeringsknappen i seks sekunder.
- Lysdioden blinker sakte etter tre sekunder.
- Lysdioden blinker etter seks sekunder. Slipp.
- Trykk kort på knappen for å veksle mellom modus. Modus 1: Blinker én gang Modus 2: Blinker to ganger

- **Modusbekreftelse:**

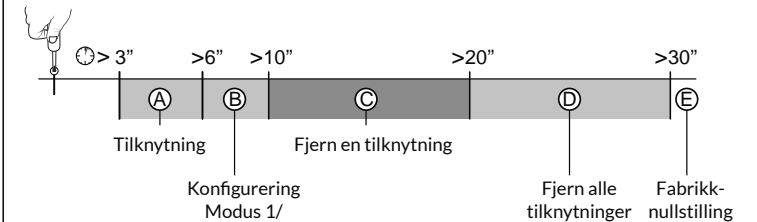
- Trykk på programmeringsknappen i tre sekunder til lysdioden slutter å blinke.

4.3 Dobbel trykknapp

- Knapp 1**
Trykk kort én gang: PÅ
Trykk og hold inne: Dimmer opp
- Knapp 2**
Trykk kort én gang: AV
Trykk på og hold inne: Dimmer ned

5 - Hjelp

Liste over funksjoner som er tilgjengelige ved hjelp av programmeringsknappen:



A Tilknytning

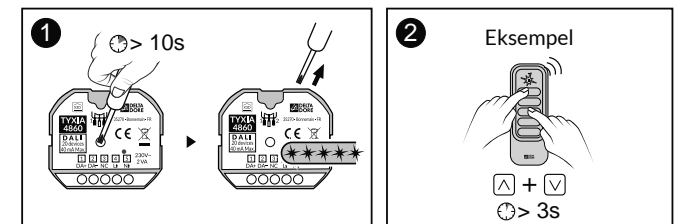
- Trykk på knappen i tre sekunder til lysdioden blinker. Slipp

B Modus 1-/Modus 2-konfigurering

- Hold knappen inne i seks sekunder.
- Etter tre sekunder blinker lysdioden sakte.
- Etter seks sekunder blinker lysdioden (Modus 1: Blinker én gang, Modus 2: Blinker to ganger).
- Trykk kort på knappen for å veksle mellom moduser.
- Trykk på knappen i tre sekunder for å bekrefte.

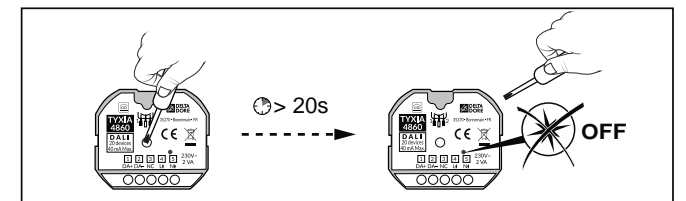
C Fjern en tilknytning

- 1** Hold knappen nede i ti sekunder:
 - Etter tre sekunder blinker lysdioden sakte.
 - Etter seks sekunder, vil lysdioden blinke (én eller to ganger, avhengig av modus)
 - Etter ti sekunder, vil lysdioden blinke hurtig. Slipp.
- 2** Bekreft ved hjelp av senderen (vennligst se brukerveiledningen).
- Vennligst se til at dimmermodulens lysdiode har sluttet å blinke. Produktene er ikke lenger tilknyttet.



D Fjern alle tilknytninger

- Hold knappen nede i tyve sekunder:
 - Lysdioden blinker sakte etter tre sekunder.
 - Etter seks sekunder, vil lysdioden blinke (én eller to ganger, avhengig av modus)
 - Etter ti sekunder, vil lysdioden blinke sakte.
 - Trykk på knappen og den hold inne til lysdioden slukner. Slipp.



E Fabrikknullstilling

- Hold knappen nede i tretti sekunder:
 - Lysdioden blinker og slukner deretter.
 - Dimmermodulen er tom, og den trådløse koblingen og driftsmodusen er nullstilt (modus 1 som standard).