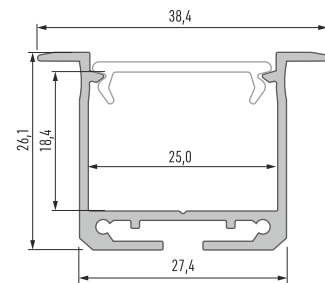






Karta produktu

Data sheet / Каталогная карта

Profil LED in
Profile LED / Профиль LED
DILEDADA

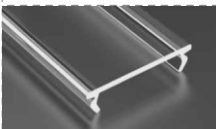
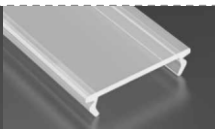
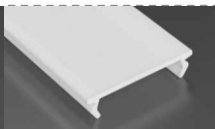
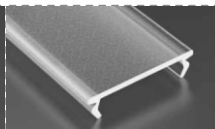
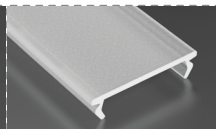
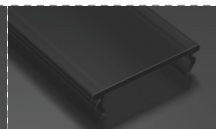


Profil LED inDILEDA Profile LED inDILEDA / Профиль LED inDILEDA

	BIAŁY (lakierowany) white (lacquered) / белый (лакированный)	SREBRNY (anodowany) silver (anodized) / серебряный (анодированный)
		
Wymiary (mm) Dimensions (mm) / Размеры (мм)	1000, 2020, 3000	
Szerokość taśmy LED (mm) LED strip width (mm) / Ширина светодиодной ленты (мм)	2 × 12	
Zastosowanie Application / Применение	profil wpuszczany architektoniczny, do montażu oświetlenia z użyciem dwóch taśm. Do zastosowań w biurach i budynkach przemysłowych recessed architectural profile – for line lighting with two LED strips. To be used in office spaces and industrial facilities / встраиваемый архитектурный профиль, для монтажа освещения с использованием двух лент. Для использования в офисах и промышленных зданиях	

Klosze (PMMA) Covers / Рассеиватели

Wymiary [mm] Dimensions (mm) / Размеры (мм): 1000, 2020, 3000

TRANSPARENTNY transparent / прозрачный	MROŻONY frozen / изморозь	MLECZNY milky / молочный	FROSTED frosted / матовый	FROSTED MLECZNY milky frosted / матовый молочный	CZARNY PMMA black PMMA / черный PMMA
DOUBLE					
					
☼ PMMA 93%	☼ PMMA 79%	☼ PMMA 50%	☼ PMMA 85%	☼ PMMA 82%	☼ PMMA 22,67%

Zaśleпки do profilu LED inDILEDA (aluminium, tworzywo sztuczne, tworzywo sztuczne lakierowane*)

End caps for LED profile inDILEDA (aluminum, plastic, plastic lacquered*) / Заглушки для профиля LED inDILEDA (алюминий, пластик, пластик лакированный*)

Z OTWOREM with a hole / с отверстием	
BIAŁY white / белый	SREBRNY / SZARY silver / gray / серебряный / серый
	

Dodatki Accessories / Аксессуары

sprężyny montażowe mounting springs / монтажная пружина	łącznik prosty straight connector / прямой соединитель	łącznik kątowy 90° angular connector 90° / угловой соединитель 90°	łącznik poprzeczny kątowy angular transverse connector / угловой соединитель поперечный	łącznik kątowy 120° angular connector 120° / угловой соединитель 120°	włącznik bezdotykowy contactless switch / бесконтактный выключатель
